

LA CONTINUIDAD DE LA OPERACIÓN DEL PARQUE NUCLEAR

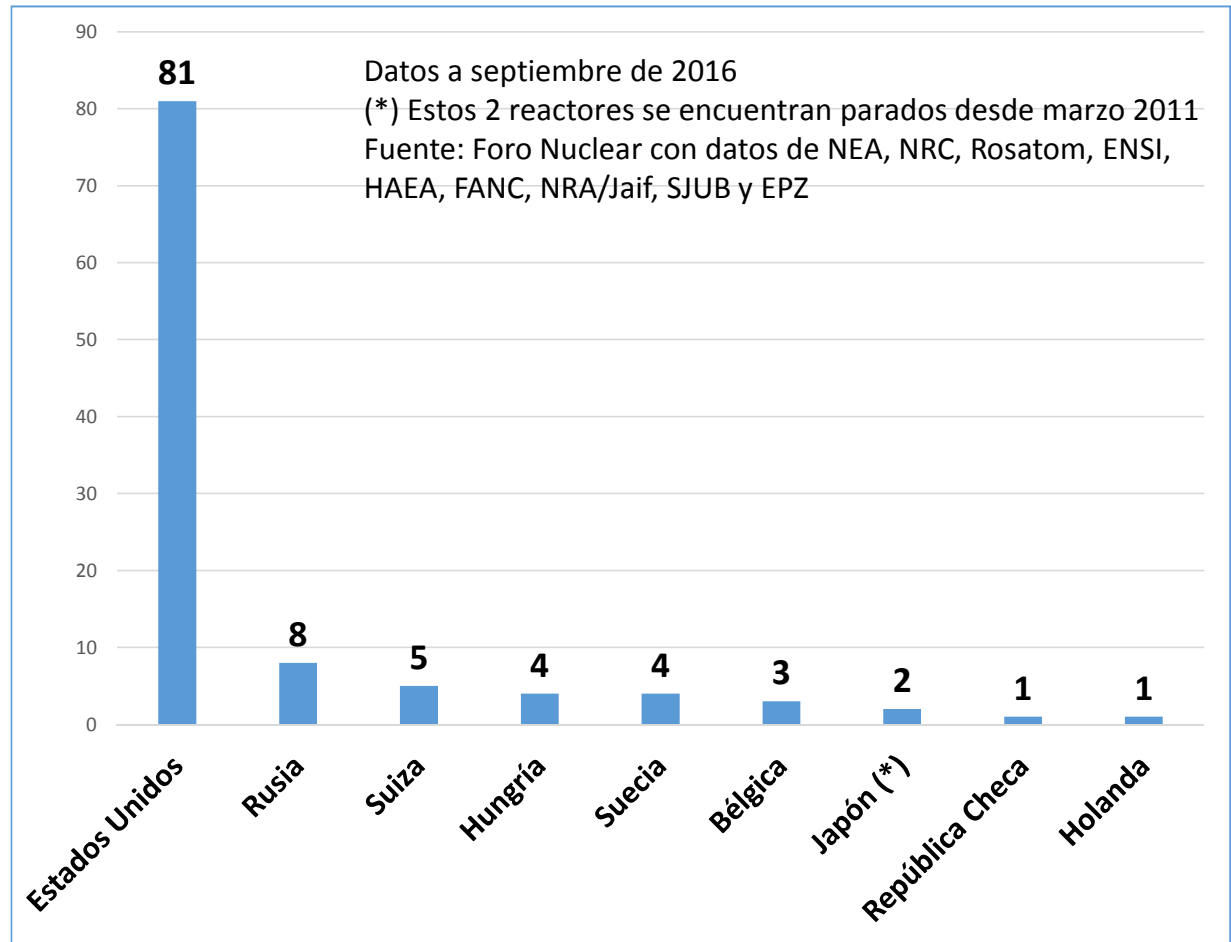
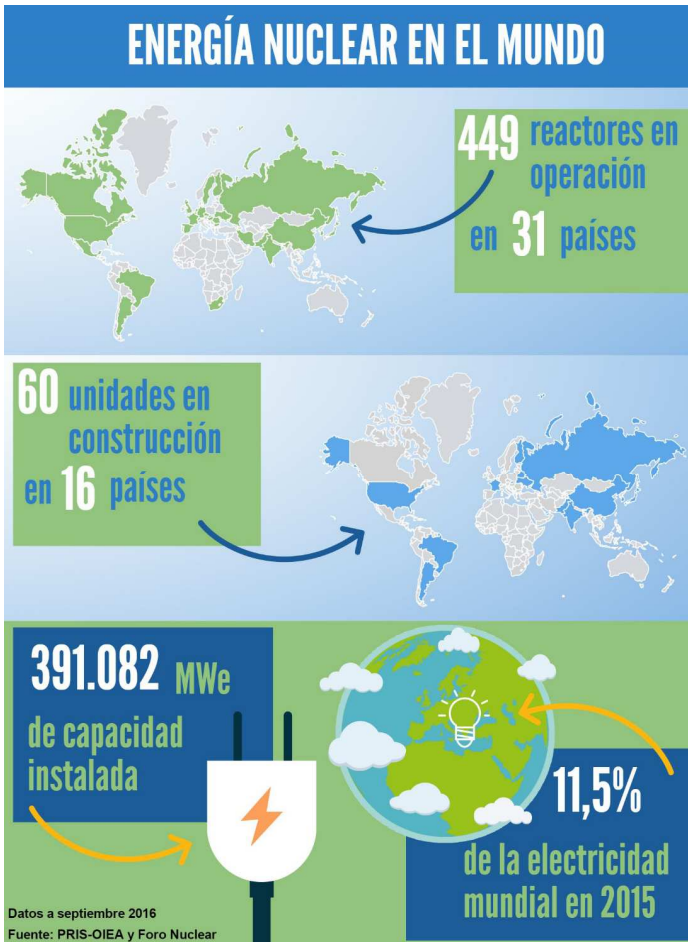
XXXIII Jornadas Nacionales sobre Energía y Educación
Madrid, 17 de septiembre de 2016

Antonio González Jiménez
Director de Estudios y Apoyo Técnico

¿QUÉ ES LA CONTINUIDAD DE LA OPERACIÓN?

- **Funcionamiento** de una central nuclear, manteniendo su nivel de seguridad, **más allá del periodo inicialmente considerado** en su diseño
- La **legislación vigente no limita la vida operativa** de las centrales nucleares españolas
- El **Consejo de Seguridad Nuclear determina la capacidad de cada instalación** para operar de forma segura en todo momento
- El **MINETUR aprueba las autorizaciones de explotación**

¿EN QUÉ PAÍSES ES UNA PRÁCTICA ESTABLECIDA?



EL PARQUE NUCLEAR ESPAÑOL



- **8 reactores** en 6 emplazamientos
- **7.865 MW de potencia** instalada: 7,27%
- **57.188 GWh producidos** en 2015: 20,34%
- **250 añosxreactor** de experiencia operativa

¿QUÉ VENTAJAS TIENE LA CONTINUIDAD DE LA OPERACIÓN DEL PARQUE NUCLEAR?

- **Independencia y diversificación** del abastecimiento energético
- **Electricidad estable y continua** en el sistema eléctrico
- **Cumplimiento de los compromisos medioambientales**
- **Competitividad económica** del sistema eléctrico
- **Mantenimiento de la capacidad tecnológica** de la industria nuclear
- **Generación de empleo** altamente cualificado y estable

¿QUÉ SUPONDRÍA PARA ESPAÑA?



¿QUÉ REQUISITOS SON NECESARIOS?

Debe alcanzarse un consenso en materia de política energética que permita:

- Proporcionar **estabilidad regulatoria y seguridad jurídica**, certidumbre administrativa y **equidad fiscal y tributaria** para las distintas tecnologías
- **Priorizar las decisiones técnicas y económicas** sobre cualquier otro criterio
- Abordar los asuntos relativos a la planificación energética futura **sin prejuicios, sin apriorismos y sin exclusiones**
- **Cumplir los requisitos adquiridos a nivel internacional** para desarrollar un modelo sostenible y una economía baja en carbono
- La **aceptación pública e institucional**, que permita la toma de decisiones con transparencia y consenso social

RESUMEN Y CONCLUSIONES

- La **continuidad de la operación** del parque nuclear **es su funcionamiento más allá del periodo inicialmente considerado**, manteniendo su nivel de seguridad
- Es una **práctica habitual** en distintos países del mundo
- Proporciona **ventajas para** la consecución de **un modelo energético sostenible y para la competitividad** del sistema eléctrico español
- Es **necesario un consenso en materia de política energética**

Muchas gracias por vuestra atención